



THD ProctoMobile

Lo strumento portatile per la diagnosi anorettale

Materiale riservato ai Sig. Medici.



THD ProctoMobile

Lo strumento portatile per la diagnosi anrettale



BENEFICI

ERGONOMICA

THD® ProctoMobile offre una posizione più economica per l'operatore. La sua dimensione permette esami comodi anche in stanze piccole. THD® ProctoMobile è un'opzione leggera e portatile tra ambulatorio, sala operatoria e visite domiciliari.

VELOCE

Ogni esame può essere effettuato in meno di 10 minuti. THD® ProctoMobile è pronta all'uso e non richiede una calibrazione dei singoli strumenti. Le strumentazioni attuali possono richiedere al paziente 3 o più visite per completare le procedure diagnostiche e di analisi: THD® ProctoMobile invece permette allo specialista di fornire diagnosi e interpretazioni già dalla prima visita.

FACILE

Gli esami possono essere effettuati facilmente con il paziente sia in posizione di decubito laterale, prona o in posizione litotomica dorsale. L'intera procedura è confortevole sia per il medico che per il paziente.

VANTAGGIOSA

THD® ProctoMobile è una piattaforma all-in-one che si può connettere a diverse periferiche plug & play per effettuare la maggior parte degli esami diagnostici a partire dallo stesso hardware. Con un solo sistema è possibile offrire diverse analisi diagnostiche eliminando la necessità di acquistare differenti macchinari.

FINO AD ORA:

EAUS (SONDA ENDOANALE AD ULTRASUONI)

La sonda endoanale ad ultrasuoni è uno strumento statico disponibile solo in un ambiente dedicato a causa del proprio ingombro. È uno strumento poco maneggevole e delicato: spostarlo dall'ambulatorio alla sala operatoria è complesso.

MANOMETRIA

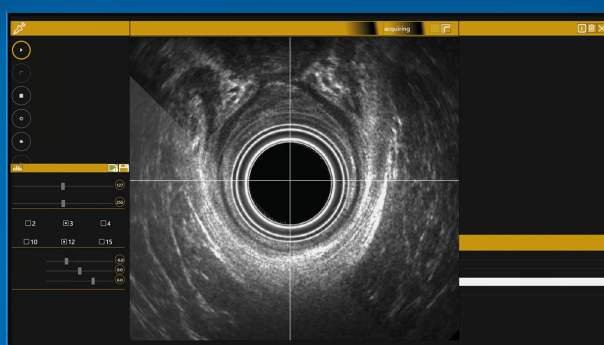
La manometria convenzionale, generalmente compiuta tramite la trasduzione multicanale di liquidi, è effettuata in un laboratorio separato dal medico e richiede 30-40 minuti. Ha dimostrato di avere diverse limitazioni: in particolare per la mancanza di standardizzazione, la necessità della calibrazione e una gamma ampia di valori considerati normali e di interpretazioni.

COLPOSCOPIO

I colposcopi sono stati inizialmente progettati per lo screening del cancro della cervice. Nonostante l'eziologia (HPV), la progressione, l'aspetto macroscopico e microscopico siano identici, l'anatomia del canale anale è diversa: questo rende l'uso del colposcopio più difficile e scomodo per lo screening delle pre-lesioni del cancro anale.



THD Procto Software



Software integrato dedicato alla proctologia: permette al proctologo di compiere con una singola suite tutte le operazioni diagnostiche normalmente effettuate durante la visita.

La suite THD® Procto Software offre dei moduli per la gestione degli utenti e dei pazienti, e permette al proctologo di scrivere un report per ogni esame.

Il software è un medical device certificato dall'Organismo di Certificazione TÜV Rheinland Italia (CE 1936).

THD ProctoMobile

Lo strumento portatile per la diagnosi anorettale

Opzione EAUS

La sonda ultrasuoni a 360 gradi (con connessione USB) permette la visione del pavimento pelvico e dei muscoli sfinterici.

La sonda rende possibile la visione del complesso sfinterico per la valutazione anatomica e funzionale necessaria per il trattamento dell'incontinenza fecale, la sindrome da defecazione ostruita, fistole e ascessi, lesioni ostetriche e il morbo di Crohn.



Opzione MANOMETRIA ANORETTALE CLINICA

La Manometria Anorettale Clinica nasce per superare i tanti ostacoli delle altre tecnologie, in quanto è direttamente disponibile al medico, e non più semplicemente interpretata da un professionista esterno. Correlare i dati manometrici ai sintomi dei pazienti è semplice, rapido e facilmente replicabile, rendendo la manometria una parte integrante del percorso diagnostico e permettendo il controllo degli effetti della riabilitazione o della chirurgia. I dati standardizzati e ripetibili sono immediatamente disponibili all'utente per un'interpretazione efficace della curva (Wave Concept) in diverse condizioni patologiche.



Opzione HRA

La THD® ProctoMobile con l'opzione HRA è uno strumento compatto che fornisce immagini ad alta definizione del canale anale e della giunzione anorettale combinando una videocamera HD con un computer all-in-one di qualità medica.

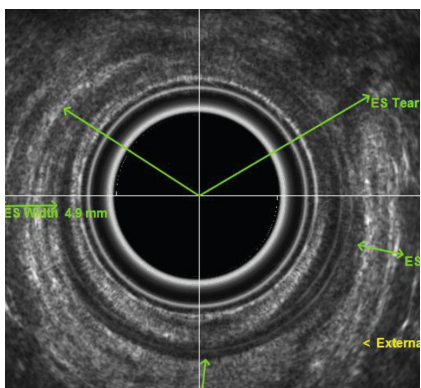
Il proctoscopio monouso LED HRA (THD® Light-Scope Procto HRA) completa la THD® ProctoMobile eliminando la necessità di una fonte luminosa esterna.



THD ProctoMobile

PERIFERICHE INTEGRATE

THD EAUS PROBE 12MHZ



- Sistema rotante 2D a 360 gradi con una matrice di cristalli ultrasonici
- Frequenza media di 12 MHz, tuning da 10 a 15 MHz
- Controllo totale di luminosità, contrasto, profondità, frequenza e gain
- Misurazioni lineari, angolari e di volume
- Uso intra-operatorio
- Connessione USB

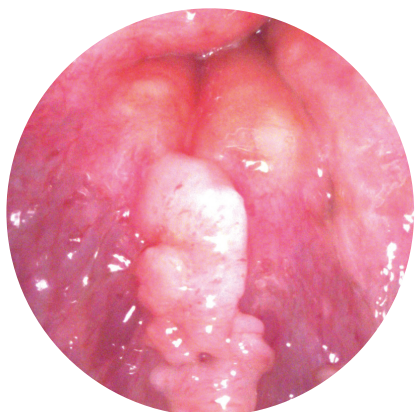
THD® Anopress + THD® PressProbe & THD® SensyProbe



THD PressProbe THD SensyProbe

- La soluzione portatile per la Manometria Anale Clinica
- THD® PressProbe ha un'impugnatura ergonomica ed un profilo completamente atraumatico per assicurare una visita il più possibile confortevole
- THD® SensyProbe offre le stesse caratteristiche di THD® PressProbe unitamente alla capacità aggiuntiva di effettuare un esame del RIRA e della sensazione rettale
- Veloce e preciso
- Per maggiori informazioni fare riferimento alla documentazione di THD® Anopress

THD HRA CAMERA 2.0 + THD® Light-Scope PROCTO HRA



- Videocamera ad alta risoluzione con magnificazione fino a 28x
- PC touchscreen all-in-One
- Confronto diretto tra l'esame attuale e lo storico
- Proctoscopio monouso LED HRA (THD® Light-Scope Procto HRA), auto-illuminato con una fonte di luce LED integrata
- Ampia finestra laterale per un accesso facilitato (biopsia/trattamenti)
- Uso ambulatoriale, in sala operatoria o in visita domiciliare

SPECIFICHE

THD ProctoMobile

Codice 800194-1
Include Lap-top, THD® Procto Software,
trasformatore di isolamento



THD HRA Camera 2.0

Codice 800227-1
Include Videocamera ad alta risoluzione, pedale per la ripresa di immagini/video



THD Light-Scope Procto HRA

Codice 800191-10
Include Confezione da 10 THD® Light-Scope Procto HRA, adattatori e protezioni
per la videocamera



THD EAUS Probe 12MHZ

Codice 800179-1
Include Sonda EndoAnale ad Ultrasuoni, pedale per la ripresa di immagini/video



THD Anopress

Codice 800140-1
Include Sistema portatile di Manometria Anoretale



THD PressProbe

Codice 800147-10
Include Confezione da 10 THD® PressProbe in un'unica busta



THD SensyProbe

Codice 800192-15
Include Confezione da 15 THD® SensyProbe, siringhe e
rubinetti d'arresto a 3 vie in un'unica busta

