

CARCINOMA ANALE SQUAMO- CELLULARE

***THD* HRStation**

THD® HRStation: il sistema definitivo per l'Anoscopia ad Alta Risoluzione (HRA)



10 ANNI DI ESPERIENZA CON L'ANOSCOPIA AD ALTA RISOLUZIONE THD®

RISULTATI A SCREENING INIZIALE

Esami	3300
Pazienti con fattori ad alto rischio (MSM, precedente cancro alla cervice)	290
HR HPV positivi	82%
Rilevamento di -SIL	70%
Rilevamento di H-SIL	43%
Rilevamento di SCC (60% invasivo - 40% SISCCA)	4%

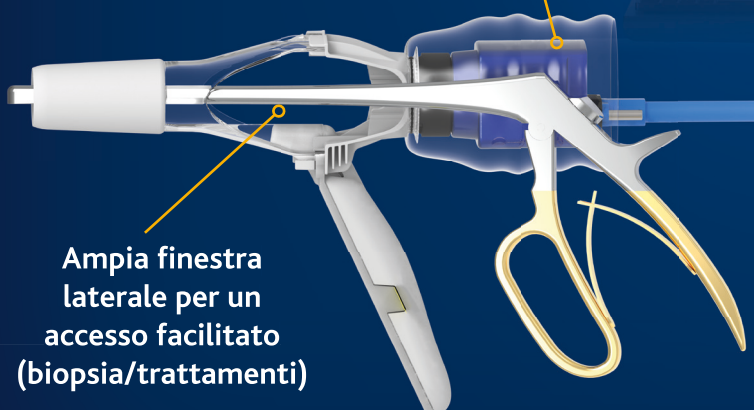
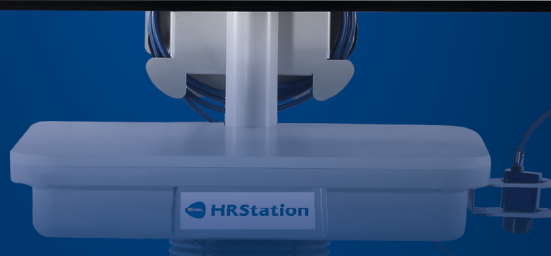
RISULTATI AL FOLLOW-UP (ESPERIENZA di 10 anni)

Ricomparsa di -SIL dopo trattamento	47%
Avanzamento da H-SIL a SCC durante il follow-up	0%

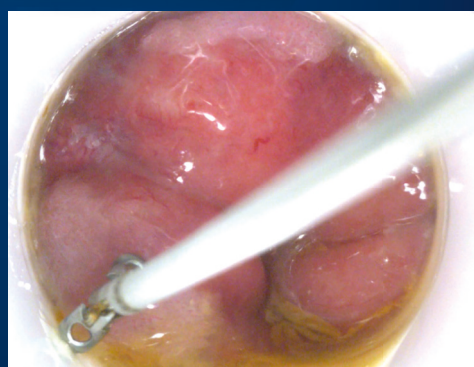
Courtesy of Emanuel Cavazzoni, PhD: Università degli Studi di Perugia
*Procedura eseguita con THD® ProctoStation

THD® HRStation è il primo ed unico sistema specifico per la diagnosi e il trattamento delle lesioni precancerose dell'ano. THD® HRStation è un sistema in grado di fornire video e immagini in alta risoluzione (4K) del canale anale e della zona perianale.

Il proctoscopio monouso THD® Light-Scope Procto HRA completa la THD® HRStation eliminando la necessità di una fonte luminosa esterna. Le ampie finestre laterali presenti sulla connessione alla telecamera permettono un facile accesso all'area in esame per l'esecuzione di biopsie e trattamenti ablativi.



Ampia finestra laterale per un accesso facilitato (biopsia/trattamenti)



CARCINOMA ANALE SQUAMOCELLULARE

Finalità

Diagnosi precoce e prevenzione svolgono un importante ruolo nella gestione del cancro anale e nelle sue lesioni precursori.

Il lungo intervallo durante il decorso da displasia anale a cancro anale permette la diagnosi ed il trattamento delle lesioni quando queste sono ancora in stato pre-canceroso.

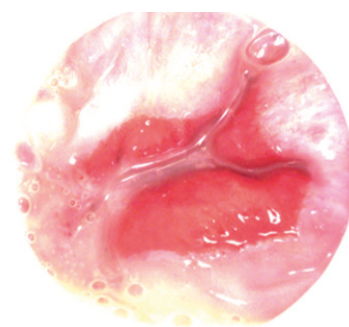
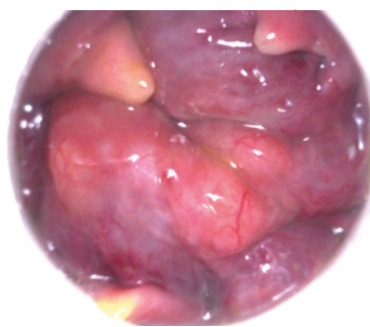
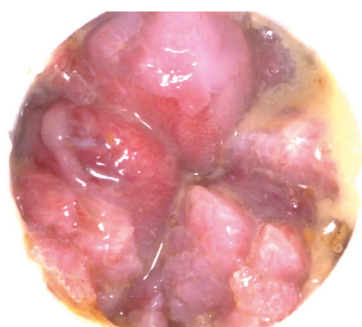
IL FINE DI QUESTO SCREENING E':

- individuare qualsiasi lesione da HPV in stadio iniziale tra la popolazione ad alto rischio
- Escludere la presenza di lesioni indotte da HPV tra la popolazione ad alto rischio
- Individuare e trattare qualunque SCC anale

EVITARE IL DECORSO DA DISPLASIA INDOTTA PER HPV A CANCRO

IL GOLD STANDARD

- L'anoscopia ad alta risoluzione è il GOLD STANDARD per lo screening del carcinoma SCC tra la popolazione ad alto rischio
- Tutti i programmi di screening ad alto volume per pazienti IMMUNODEPRESSI dovrebbero avere un sistema HRA.
- Lo screening per il Cancro Anale RIDUCE significativamente l'incidenza di patologie in fase avanzata e la relativa necessità di TRATTAMENTI INVASIVI.



CARCINOMA ANALE SQUAMOCELLULARE

Linee Guida delle società internazionali

	ROUTINE SCREENING OF GENERAL POPULATION	ROUTINE SCREENING OF HIGH RISK INDIVIDUALS	ASSESSES MODALITIES FOR DIAGNOSIS	SPECIFIC MODALITIES ASSESSED
AMERICAN SOCIETY OF COLON AND RECTAL SURGEONS	No recommendation	No recommendation	Screening and surveillance	Anal Pap test, high-resolution anoscopy (HRA)
EUROPEAN SOCIETY OF MEDICAL ONCOLOGY	No recommendation	No recommendation	Surveillance only	Digital anorectal exam, standard anoscopy, computed tomography magnetic resonance imaging
EUROPEAN SOCIETY OF SURGICAL ONCOLOGY				
EUROPEAN SOCIETY FOR THERAPEUTIC RADIATION AND ONCOLOGY				
NATIONAL COMPREHENSIVE CANCER NETWORK	No recommendation	No recommendation	Surveillance only	Digital anorectal exam, standard anoscopy
CENTERS FOR DISEASE CONTROL AND PREVENTION	No recommendation	No recommendation	Screening and surveillance	Digital anorectal exam, HPV testing
NEW YORK STATE DEPARTMENT OF HEALTH	No recommendation	All HIV infected adults	Screening only	Digital anorectal exam, anal Pap test, high resolution anoscopy
HIV MEDICINE ASSOCIATION OF THE INFECTIOUS DISEASE SOCIETY OF AMERICA	No recommendation	MSM, women with a history of abnormal cervical Pap tests, and all HIV-positive persons with general warts	Screening only	Digital anorectal exam, HPV co-testing, anal Pap test, high resolution anoscopy (HRA)
BRITISH HIV ASSOCIATION	No recommendation	No recommendation	Screening and surveillance	Digital anorectal exam, anal Pap test, high resolution anoscopy (HRA)

*:Anal cancer and intraepithelial neoplasia screening: A review, I. L. Leeds et al. Gastrointest Surg 2016 January 27; 8(1): 41-51

THD HRStation

THD® HRStation è il sistema definitivo per la realizzazione dell'Anoscopia al Alta Risoluzione (HRA).

Caratteristiche specifiche:

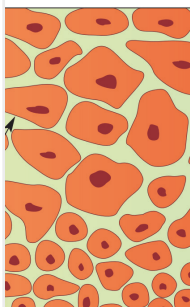
- HRA con magnificazione del campo operatorio a 19x, 39x, 58x
- Identificazione delle lesioni e marcatura con acido acetico e Lugol
- Mappatura precisa delle lesioni
- Accesso facilitato per biopsie e trattamenti
- Accertamento del reale grado della displasia
- Ampio spazio di archiviazione digitale per la comparazione visiva e follow-up
- Trattamento delle lesioni -SIL con visione diretta

THD® Light-Scope Procto HRA completa la configurazione di THD® HRStation e **permette di eliminare la necessità di fonti luminose esterne** grazie alla potente luce LED integrata.

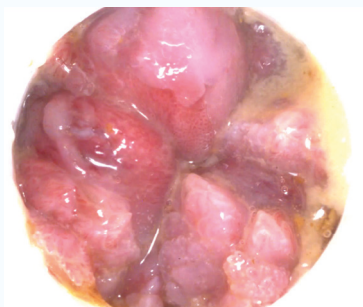
DISPLASIE DI BASSO GRADO E LESIONI PRECANCEROSE

LESIONE INTRAEPITELIALE SQUAMOSA DI BASSO GRADO

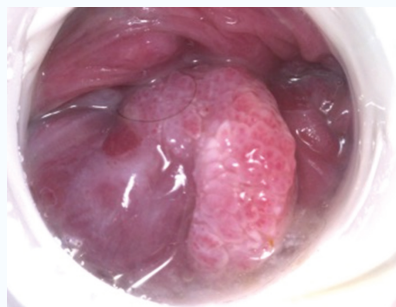
L-SIL



CONDYLOMA



AIN I

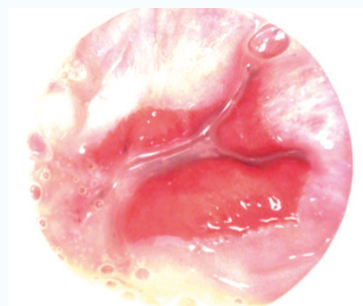


LESIONE INTRAEPITELIALE SQUAMOSA DI ALTO GRADO

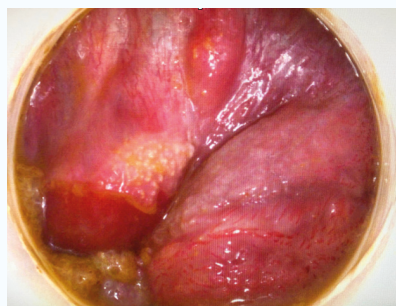
H-SIL



AIN II

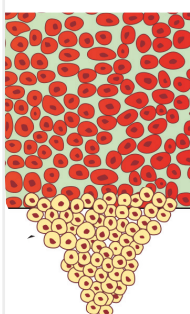


AIN III



CARCINOMA ANALE SQUAMOCELLULARE

SCC



SISCCA

(Carcinoma di cellule squamose superficialmente invasivo)



CANCRO INVASIVO

