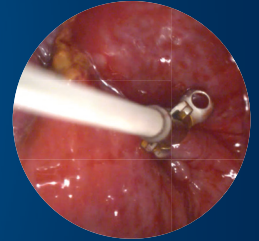




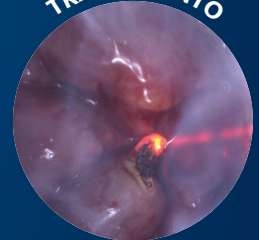
DIAGNOSI



BIOPSIA



TRATTAMENTO



# THD HRStation

Il sistema definitivo per lo screening e il trattamento delle lesioni precancerose dell'ano.

Materiale riservato ai Sig. Medici.



# THD<sup>®</sup> HRStation

In sistema definitivo per lo screening e il trattamento delle lesioni precancerose dell'ano

THD<sup>®</sup> HRStation è il primo ed unico sistema specifico per la diagnosi e il trattamento delle lesioni precancerose dell'ano.

THD<sup>®</sup> HRStation è un sistema in grado di **fornire video e immagini in alta risoluzione (4K) del canale anale e della zona perianale** grazie alla combinazione di una videocamera 4K con una WorkStation ad altissime prestazioni e un software dedicato.

Il proctoscopio monouso THD<sup>®</sup> Light-Scope Procto HRA completa la THD<sup>®</sup> HRStation eliminando la necessità di una fonte luminosa esterna. Le ampie finestre laterali presenti sulla connessione alla telecamera permettono un facile accesso all'area in esame per l'esecuzione di biopsie e trattamenti ablativi.

## COSA PERMETTE DI FARE?

### DIAGNOSI

L'anoscopia ad alta risoluzione effettuata con THD<sup>®</sup> HRStation è uno degli esami più efficaci per lo **screening delle lesioni neoplastiche intraepiteliali anali e in particolare del carcinoma anale**.

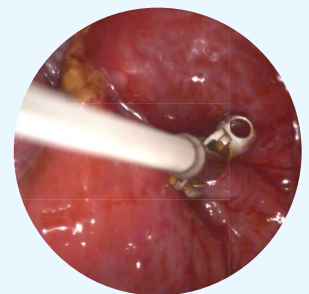
Un settaggio personalizzato del THD<sup>®</sup> Procto Software combinato alla THD<sup>®</sup> 4K CAM permette di **ottimizzare l'immagine** dopo somministrazione di acido acetico o Lugol **favorendone la messa in evidenza delle lesioni**.



### BIOPSIA

Una volta individuata un'anomalia durante la diagnosi viene effettuata una **biopsia** con lo scopo di individuare eventuali cellule displastiche.

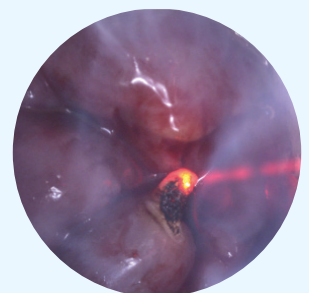
Le **ampie finestre laterali** dell'anoscopio THD<sup>®</sup> Light-Scope Procto HRA consentono l'accesso alla zona in esame senza la necessità di rimuovere la telecamera. E' così possibile effettuare **l'inserimento di qualsiasi pinza bioptica sotto visione magnificata**.



### TRATTAMENTO

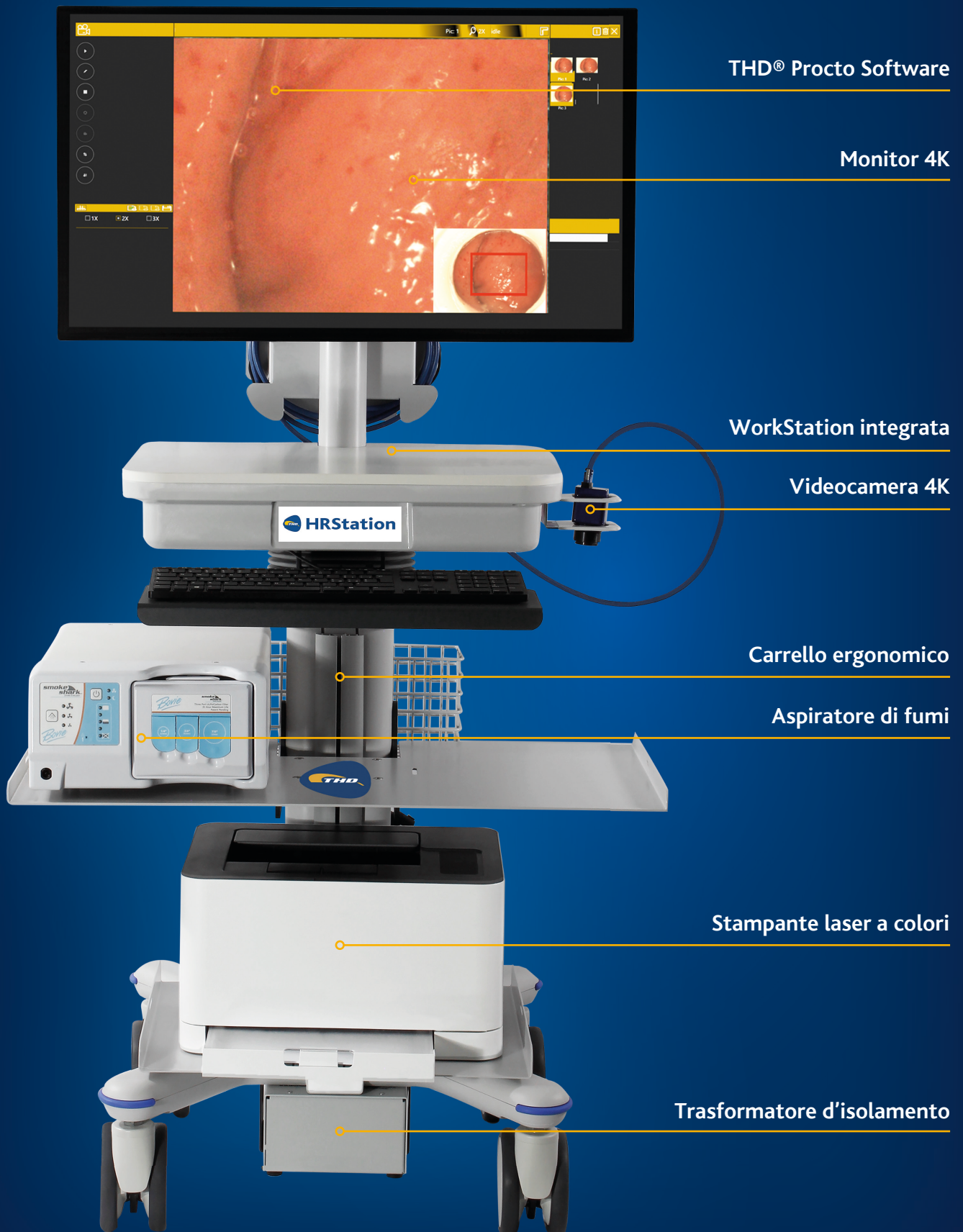
La stazione proctologica integrata THD<sup>®</sup> HRStation fornisce diverse soluzioni per i trattamenti fisici delle lesioni intraepiteliali anali quali l'**elettrocoagulazione** e la **fotovaporizzazione** tramite **Laser CO<sub>2</sub>**.

Il trattamento di fotovaporizzazione offre il vantaggio di poter ablate lesioni anche importanti in ambito ambulatoriale, grazie **all'effetto del laser CO<sub>2</sub>** che, essendo molto **superficiale e selettivo** ha una minima dispersione di calore nei tessuti adiacenti, quindi **minimi effetti collaterali**, minimo dolore e minimo discomfort del paziente.



# THD HRStation

Caratteristiche funzionali



THD® Procto Software

Monitor 4K

WorkStation integrata

Videocamera 4K

Carrello ergonomico

Aspiratore di fumi

Stampante laser a colori

Trasformatore d'isolamento

## WorkStation integrata e Monitor 4K

- Computer con una capacità fino a **4 TB** di doppio storage.
- Il **monitor 4K UHD** con **display da 32"** permette all'operatore di visionare le immagini riprodotte sullo schermo anche da distanze considerevoli.
- Sistema Operativo **Windows Professional**.
- Tastiera a scomparsa.
- Doppio pedale USB per il controllo delle principali funzioni del THD® Procto Software in modo agevole e intuitivo.



## THD® Procto Software

- Software integrato dedicato che permette di compiere tutte le operazioni diagnostiche normalmente effettuate durante la visita.
- La suite THD® Procto Software offre dei **moduli per la gestione degli utenti e dei pazienti**, e **permette di redigere un report per ogni esame, con anche la possibilità di stamparlo**.
- Il software è un **Medical Device di Classe IIA**.



## Carrello THD® Rolling Cart

- Design innovativo e compatto.
- Il carrello ad altezza variabile è dotato di **sistema di regolazione dell'altezza** in modo tale da adattarsi a differenti situazioni e operatori.
- La **maniglia posteriore di trascinamento** permette una facile ed eccellente manovrabilità, assieme alle **4 ruote rotanti con freni integrati** assicurano sicurezza e stabilità.
- Pratico cestello porta oggetti ed accessori portastrumenti integrati.
- La **stampante laser a colori** permette la refertazione delle immagini dell'esame fornendo immagini stampate di notevole nitidezza e qualità.
- Il **trasformatore d'isolamento incorporato** nel carrello, garantisce a THD® HRStation il pieno rispetto della normativa sulla sicurezza dei dispositivi medici anche all'interno della struttura sanitaria.



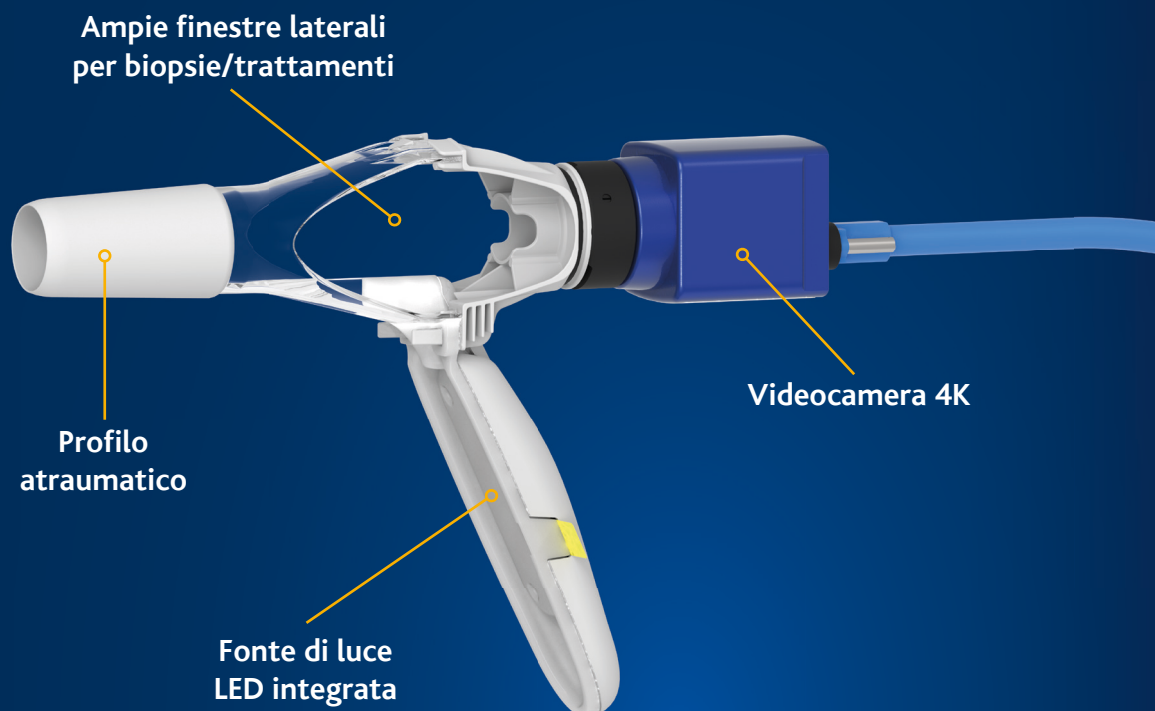
## THD® Smoke Evacuator

- L'**evacuatore di fumi** di peso contenuto, ultra silenzioso e compatto, dotato di 3 porte per la massima versatilità delle connessioni ha lo scopo di ridurre i rischi **rimuovendo il fumo chirurgico** generato durante l'ablazione.



# THD Light-Scope Procto HRA & THD 4K CAM

La miglior visione digitale per HRA

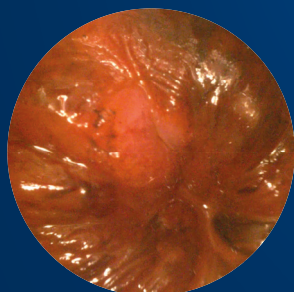


## THD Light-Scope Procto HRA

ACIDO ACETICO



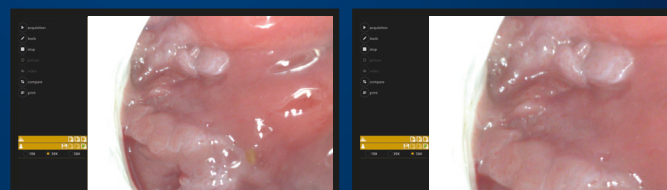
LUGOL



Settaggio dei mezzi di contrasto

Un settaggio predefinito permette di ottimizzare l'immagine dopo somministrazione di acido acetico o Lugol evidenziando così le lesioni, visibili fino sotto magnificazione.

## THD 4K CAM

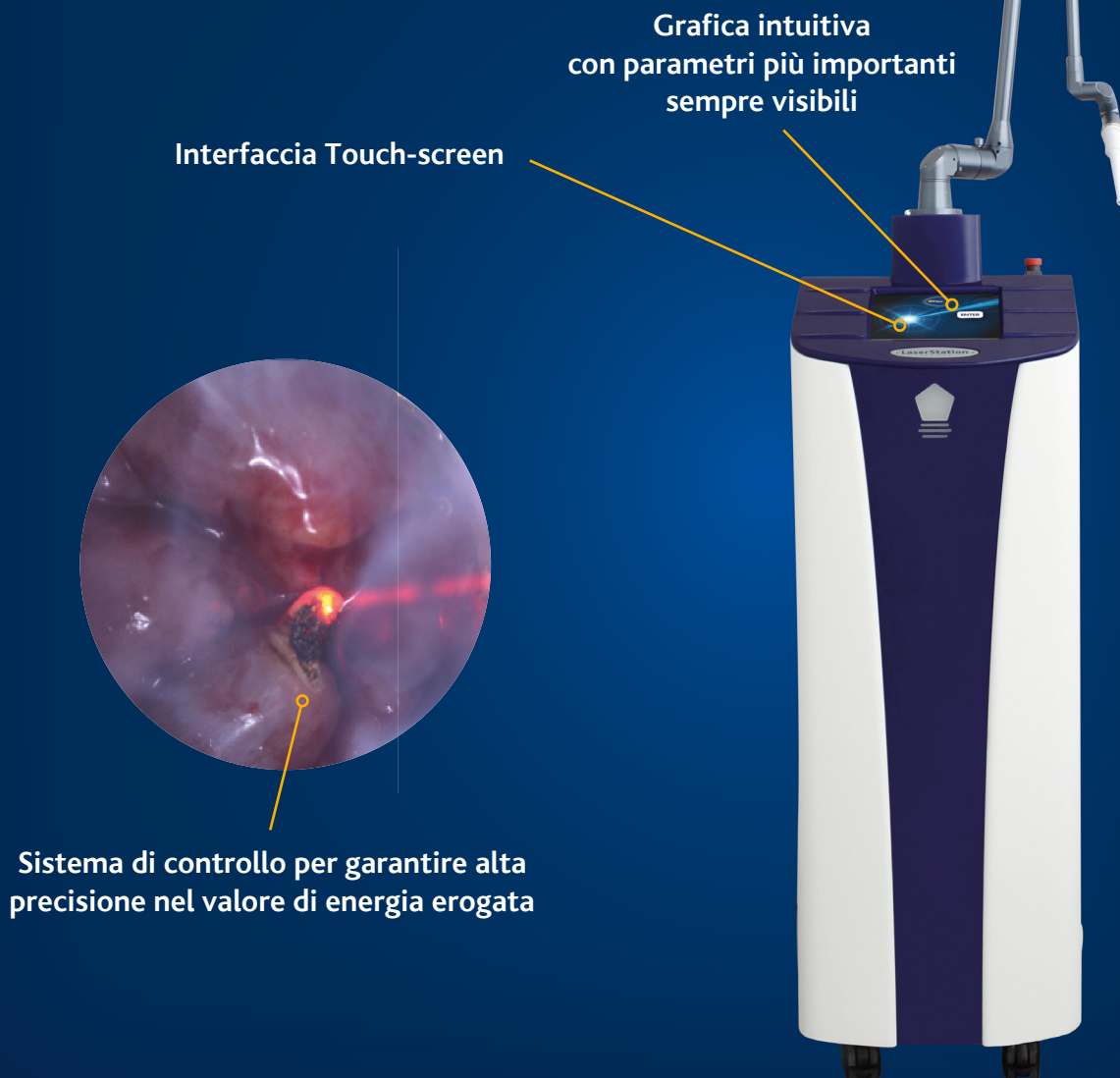


Magnificazione Real Time

Durante l'esame è possibile in pochi passaggi ingrandire la visualizzazione, passando da una visione standard di 19X, a 39X, fino a 58X durante l'esecuzione dell'esame, così da poter evidenziare anche minime lesioni.

# **THD** Laser Station

Il trattamento Laser CO<sub>2</sub> dedicato al canale anale



Interfaccia Touch-screen

Grafica intuitiva  
con parametri più importanti  
sempre visibili

Sistema di controllo per garantire alta  
precisione nel valore di energia erogata

## CARATTERISTICHE

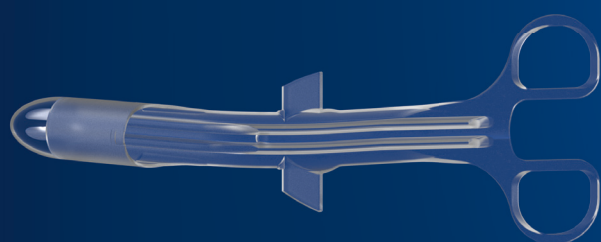
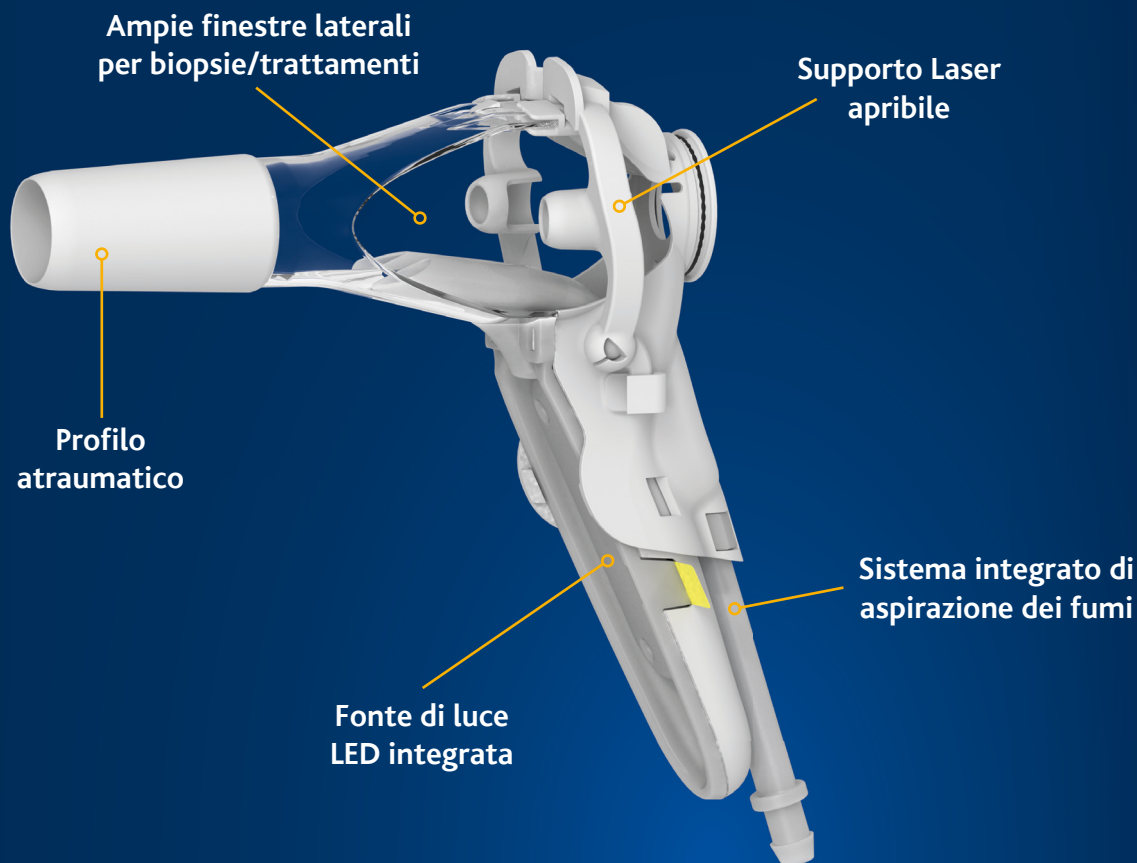
THD® Laser Station è un sistema di ablazione laser CO<sub>2</sub> che emette un fascio di luce coerente ad una lunghezza d'onda di 10.6 micrometri, fortemente assorbita dall'acqua, e quindi dai tessuti umani.

Questa sua caratteristica rende THD® Laser Station lo strumento ideale per numerose applicazioni in campo proctologico con differenti modalità operative (onda continua, pulsato e superpulsato).

THD® Laser Station, accoppiato al manipolo monouso brevettato THD® Light-Scope Procto HRA Laser, consente la focalizzazione del fascio all'interno dell'anoscopio chirurgico per intervenire nel campo della diagnosi e del trattamento delle lesioni precancerose indotte da HPV.

# THD Light-Scope Procto HRA Laser

Lo strumento dedicato al trattamento laser delle lesioni



## Introduttore curvo anoscopio

L'introduttore atraumatico estraibile lateralmente evita l'interruzione dell'esame, mantenendo sempre connessa la camera all'anoscopio.



## Manipolo THD® Laser

Puntale per Laser  $\text{Co}_2$  per la focalizzazione del fascio all'interno dell'anoscopio chirurgico.



## Applicatore mezzi di contrasto

Aspiratore e dosatore dei mezzi di contrasto con apposita spugna per applicazione mirata.

# SPECIFICHE

## **THD**HRStation

Codice 800299-1

Include WorkStation e monitor 4K, THD® Procto Software, THD® Rolling Cart per trasportare altri componenti, THD® 4K CAM, THD® Smoke Evacuator, trasformatore di isolamento, stampante.



## **THD**Laser Station

Codice 800296-1

Include Sistema di ablazione Laser CO<sub>2</sub>



## **THD**Light-Scope Procto HRA Laser

Codice 800298-10

Include Confezione da 10 THD® Light-Scope Procto HRA Laser, manipoli, applicatori mezzi di contrasto e protezioni per la videocamera.



## **THD**Light-Scope Procto HRA

Codice 800191-10

Include Confezione da 10 THD® Light-Scope Procto HRA, adattatori e protezioni per la videocamera.

